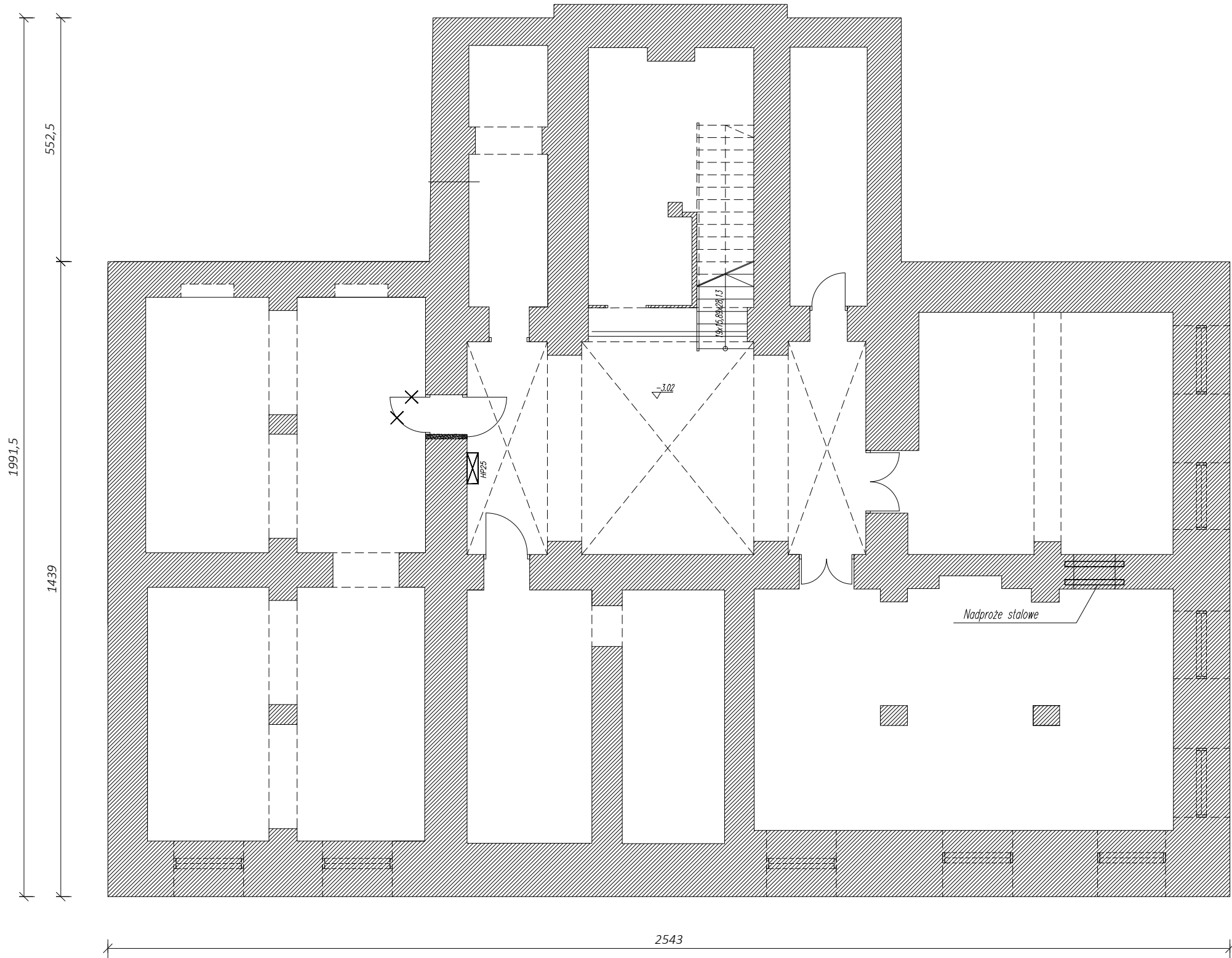


RZUT PIWNICY



LEGENDA	
	istniejące przegrody
	projektowana przegroda
	istniejące drzwi
	projektowane drzwi
	przegrody do likwidacji
	drzwi do likwidacji

Temat: Przebudowa, zmiana sposobu użytkowania, przebudowa wewnętrznej instalacji gazowej oraz budowa wentylacji mechanicznej w celu dostosowania do potrzeb ogniska baletowego budynku przy ul.Jana Tarnowskiego 1 w Jarosławiu.		
Lokalizacja inwestycji: Jarosław, gm. Jarosław Dz. nr ew. 2430, obr 4 Jarosław		
Inwestor: Powiat Jarosławski 37-500 Jarosław, ul. Jana Pawła II 17		
Tytuł rysunku: RZUT PIWNICY	Data: 09.2018r.	Nr rysunku: K-1
Branża: KONSTRUKCJA	Faza: PB	Skala: 1:100
Zespół projektowy: mgr inż. Paweł Buczek uprawnienia do projektowania bez ograniczeń w specjalności konstrukcyjno-budowlanej mgr inż. Daniel Woźniak uprawnienia do projektowania bez ograniczeń w specjalności konstrukcyjno-budowlanej	Nr uprawnień: PDK/0150/POOK/14 PDK/0002/POOK/14	Podpis: